



LOFT 6

DETTAGLI

Tipologia: **Loft**

Piano: **primo terra + ammezzato**

Superficie coperta **214,86 Mq.**

Superficie scoperta (1/3 e 1/5) **114,85 Mq.**
(balconi+terrazze+giardino interno)

Superficie scoperta **73,70 Mq.**
(giardino prospetto)

Superficie Commerciale **267,88 Mq.**

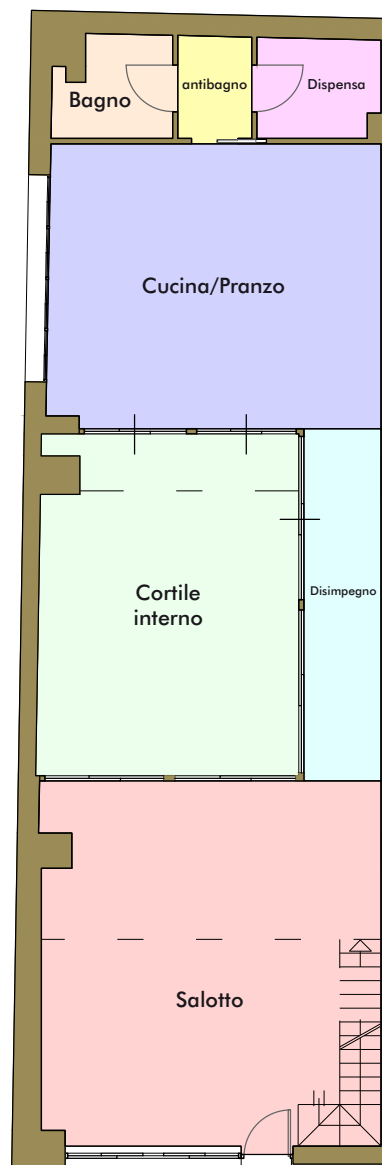
Posto auto

€ 370.000

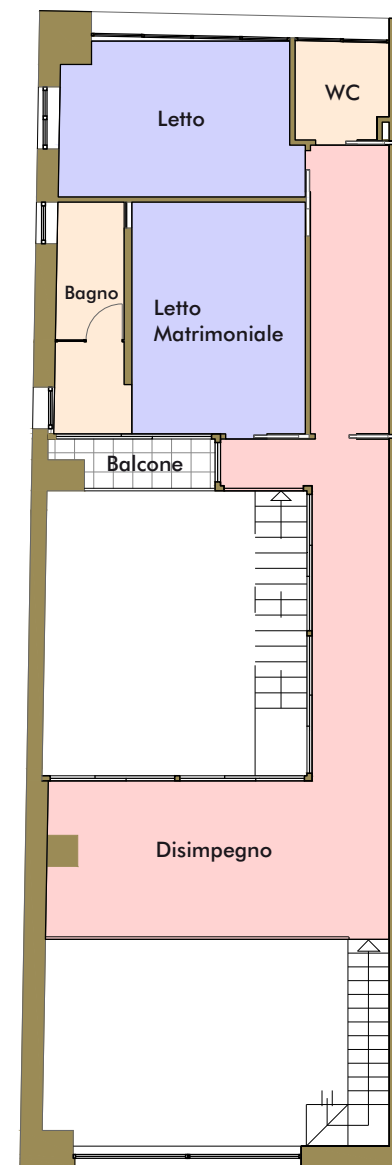
Ipotesi Mutuo € 185.000
rata mensile € 815,00 per 20 anni
TASSO RISERVATO A NOI 0,57%



loft cardillo
una nuova casa diversa dalle altre



Piano terra



Ammezzato