



LOFT 5

DETTAGLI

Tipologia: **Loft**

Piano: **primo terra + ammezzato**

Superficie coperta **243,81 Mq.**

Superficie scoperta ^(1/3 e 1/5) **45,39 Mq.**
(balconi+terrazze+giardino interno)

Superficie scoperta **37,59 Mq.**
(giardino prospetto)

Superficie Commerciale **266,46 Mq.**

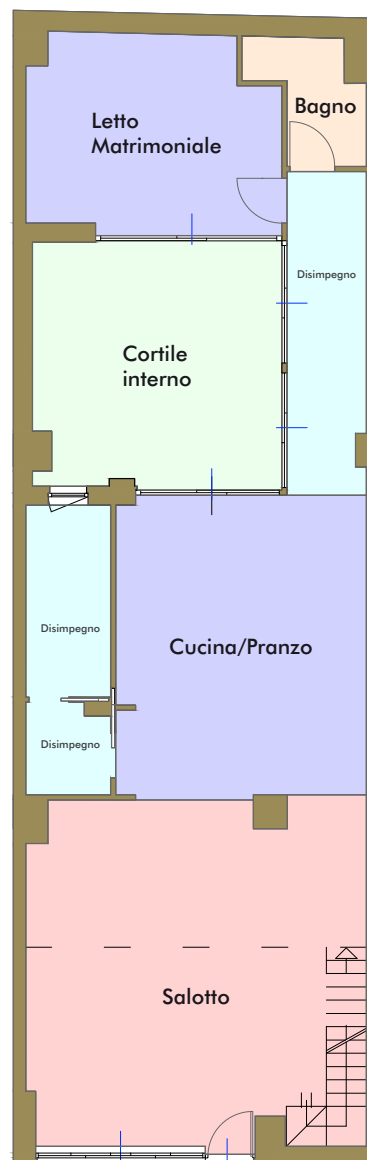
Posto auto

€ 405.000

Ipotesi Mutuo € 202.500
rata mensile € 892,69 per 20 anni
TASSO RISERVATO A NOI 0,57%



loft cardillo
una nuova casa diversa dalle altre



Piano terra



Ammezzato