



LOFT 4

DETTAGLI

Tipologia: **Loft**

Piano: **primo terra + ammezzato**

Superficie coperta **185,50 Mq.**

Superficie scoperta ^(1/3 e 1/5) **44,22 Mq.**
(balconi+terrazze+giardino interno)

Superficie scoperta **39,05 Mq.**
(giardino prospetto)

Superficie Commerciale **208,05 Mq.**

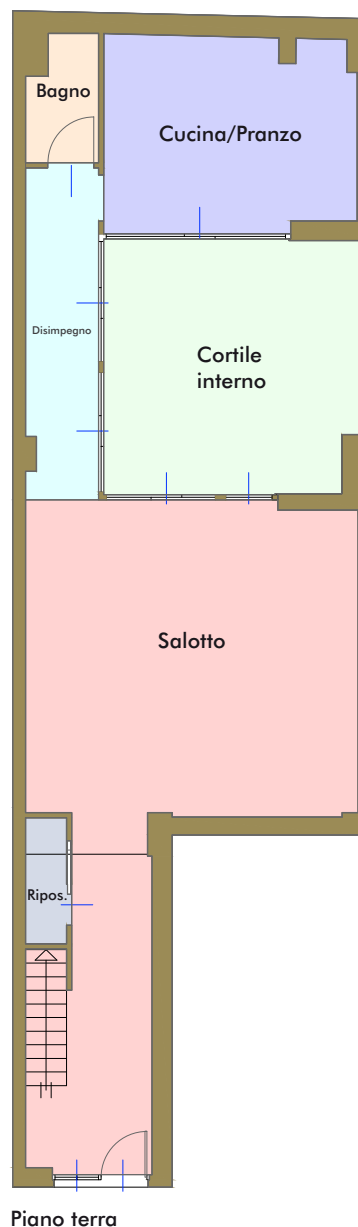
Posto auto

€ 320.000

Ipotesi Mutuo € 160.000
rata mensile € 705,00 per 20 anni
TASSO RISERVATO A NOI 0,57%



loft cardillo
una nuova casa diversa dalle altre



Cortile
interno

