



## LOFT 1

### DETTAGLI

Tipologia: **Loft**

Piano: **primo terra + ammezzato**

Superficie coperta **231,76 Mq.**

Superficie scoperta (1/3 e 1/5) **113,86 Mq.**  
(balconi+terrazze+giardino interno)

Superficie scoperta **81,28 Mq.**  
(giardino prospetto)

Superficie Commerciale **285,90 Mq.**

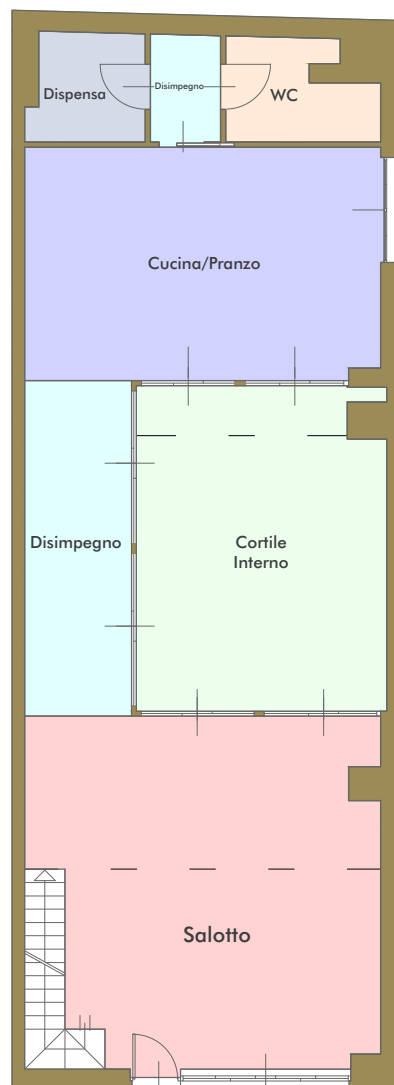
Posto auto

**€ 370.000**

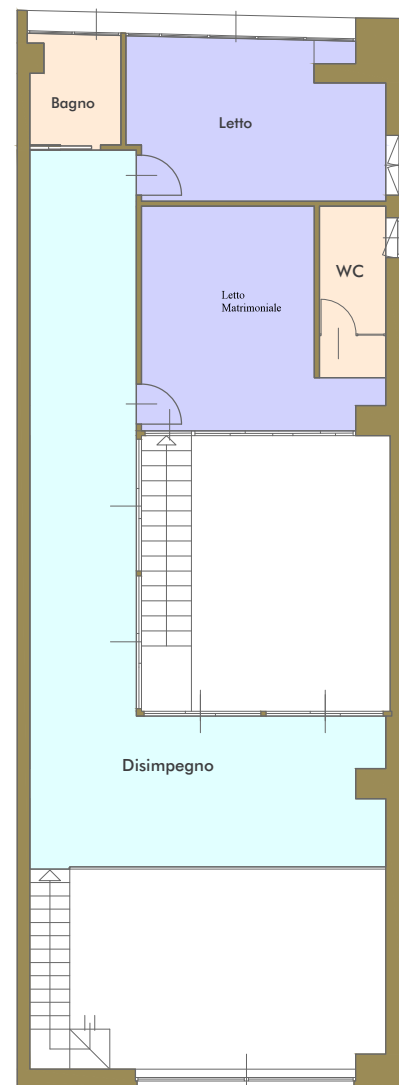
Ipotesi Mutuo € 185.000  
rata mensile € 815,00 per 20 anni  
TASSO RISERVATO A NOI 0,57%



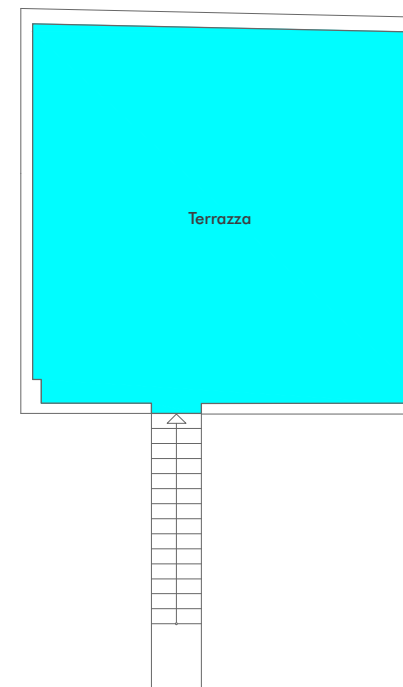
**loft cardillo**  
una nuova casa diversa dalle altre



Piano terra



Ammezzato



Primo piano